



**КОМИТЕТ ИМУЩЕСТВЕННЫХ ОТНОШЕНИЙ  
АДМИНИСТРАЦИИ ПЕРМСКОГО МУНИЦИПАЛЬНОГО ОКРУГА**

**РЕШЕНИЕ**

о размещении объектов № 1110

Пермский край  
Пермский округ

02.06.2023

Комитет имущественных отношений администрации Пермского муниципального округа разрешает Акционерному обществу «Газпром газораспределение Пермь» (ИНН 5902183841, ОГРН 1025900512670, почтовый адрес: 614000, г. Пермь, ул. Петропавловская, 43)

размещение объекта «газопровод-ввод до границы земельного участка по адресу: Кольцевая ул. 8, Култаево с. (газопровод давлением до 1.2 Мпа, для размещения которого не требуется разрешения на строительство)»

на землях муниципальная собственность

на срок 1 год с 02.06.2023 г. по 01.06.2024 г.

Местоположение: Пермский край, Пермский муниципальный округ, с. Култаево, ул. Кольцевая.

Приложение: схема предполагаемых к использованию земель или части земельного участка.

Особые условия использования:

1. При размещении объекта учесть параметры ширины проезда улично-дорожной сети, во избежание сужения полосы отвода дороги.
2. Получение разрешения на производство земляных работ.

Заместитель председателя комитета,  
начальник отдела муниципального  
земельного контроля



(подпись, печать)

М.В. Королева

## Схема предполагаемых к использованию земель или части земельного участка

Объект: "Газопровод-ввод до границы земельного участка по адресу: Кольцевая ул 8, Култаево с"

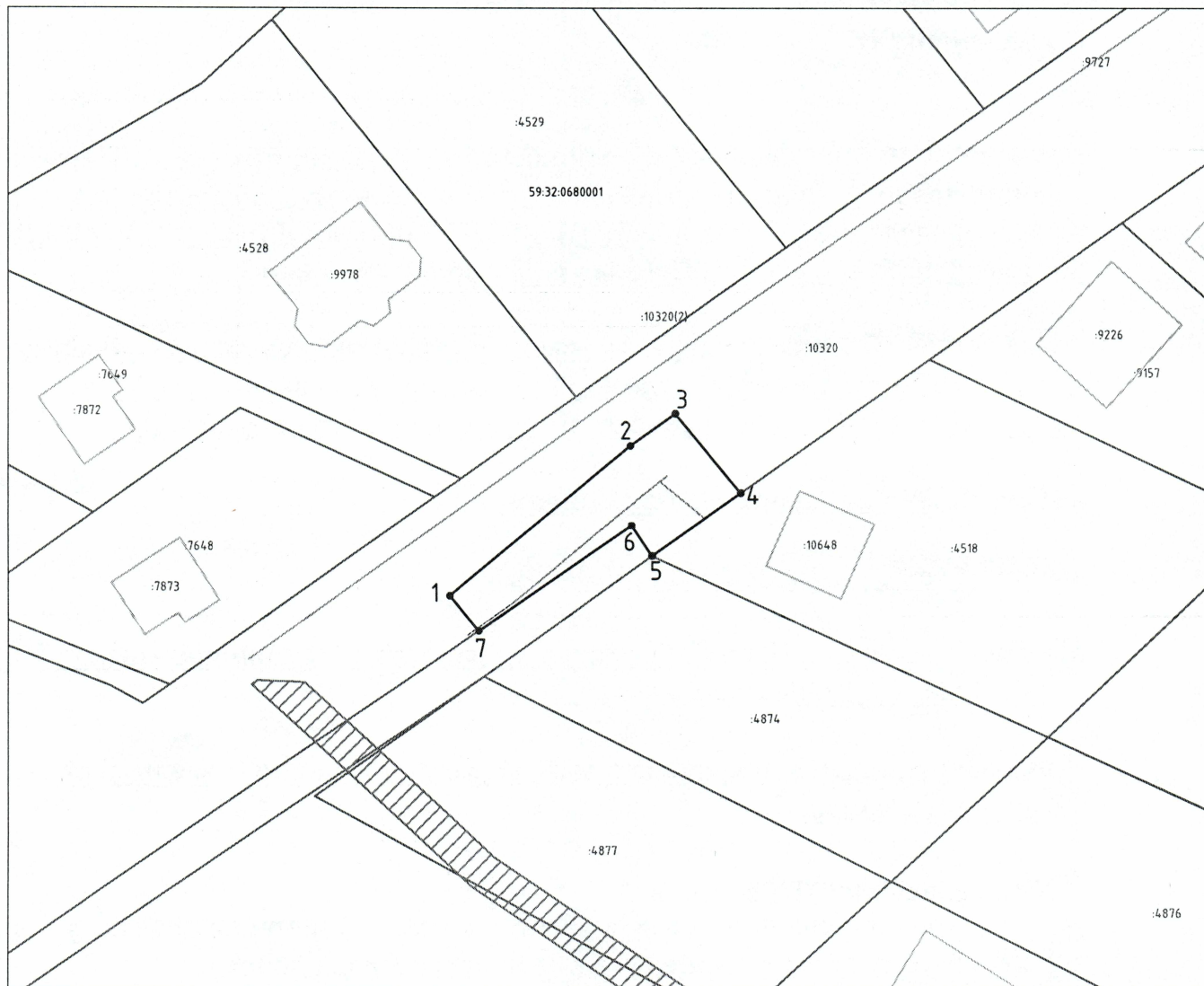
Местоположение: Пермский край, Пермский муниципальный округ, с. Култаево, ул. Кольцевая

Площадь земель или части земельного участка, кв.м.: 246

Категория земель: земли населённых пунктов

Вид разрешенного использования земельного участка: Улично-дорожная сеть

№ точки границы	Каталог координат (МСК-59), м		№ точки границы	Каталог координат (МСК-59), м	
	X	Y		X	Y
1	505939.76	2215940.61	5	505944.04	2215962.69
2	505956.03	2215960.33	6	505947.37	2215960.47
3	505959.56	2215965.19	7	505935.9361	2215943.76
4	50595090	2215972.34			



Масштаб 1:500

### Условные обозначения:

- 1 — 2 — граница предполагаемых к использованию земель или частей земельного участка;
- — — — — граница земельного участка ранее учтенного в ЕГРН;
- — — — — границы кадастрового квартала;
- 59:32:1760001:1634 — номер кадастрового квартала;
- — — — — кадастровый номер земельного участка в кадастровом квартале;
- - - - - проектируемый газопровод-ввод (в подземном исполнении);
- — — — — существующий газопровод;
- ▨ — граница зоны с особыми условиями использования территории учтенная в ЕГРН;

Описание границ смежных землепользователей:

- от т.7 до т.4 — земли общего пользования
- от т.4 до т.5 — земельный участок с кадастровым номером 59:32:0680001:4518
- от т.5 до т.7 — земельный участок с кадастровым номером 59:32:0680001:8750

Заявитель

*(подпись, расшифровка подписи)*  
МП  
(для юридических лиц и ИП)

Косачев О.В., по доверенности  
№1853 от. 28.12.2022

Верно